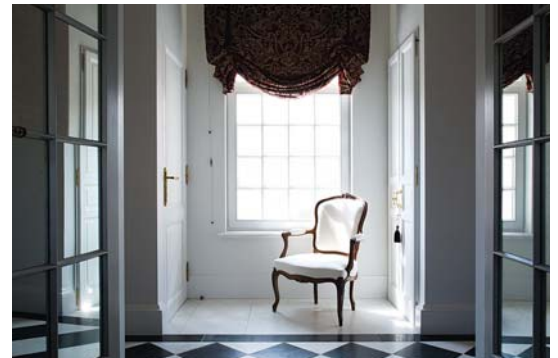




"Mi esposo y yo siempre tuvimos debilidad por el estilo inglés de las casonas y mansiones. Decidimos construir nuestro hogar inspirado en las viviendas del siglo XVIII. La casa está totalmente construida con materiales recuperados, para otorgar al exterior de la vivienda un aspecto añoso",

cuenta **Greet Léfevre**. La interiorista decidió dar a las distintas habitaciones estilos variados. Por ejemplo, la biblioteca está armada en estilo francés y el comedor en inglés. La cocina respeta la inspiración belga campestre, como característica diferente. Reciben a sus clientes en su hogar para que puedan apreciar estos estilos.

◀ El piso del hall de entrada es en baldosas dispuestas en el patrón de damero, alternando la piedra Belgian Noir de Mazy con mármol de Carrara



▲ Puertas de interior realizadas por expertos de la firma



◀ Las escaleras en mármol blanco son originales de una vieja casa belga. El pasamanos de hierro fundido es obra de un herrero local que reprodujo un original antiguo. El color de las paredes es muy suave y aéreo, para enfatizar el blanco del mármol

Antigua *y moderna*

Desde Bélgica, Greet Léfevre, interiorista y cuarta generación de una familia de ebanistas, invita a conocer su hogar. Construida con materiales recuperados, es ideal para integrar antigüedades, muebles y elementos nuevos hechos a mano

Por Claudia Magne



◀ Comedor inspirado en estilo inglés. Las paredes pintadas en Rectory Red tienen un friso en todo su perímetro. La mesa es una reproducción en caoba, rodeada por sillas del siglo XIX. Alfombra francesa Aubusson sobre piso de parquet en espiga de madera húngara. Araña belga de cristal del siglo XX. Puerta doble de caoba



▲ Cocina comedor en *country* belga. Muebles en roble blanqueado hechos a medida. Piso de baldosas y mesada de mármol de Carrara recuperado. Las cerámicas en el sector del artefacto de cocina son Hollandse witjes. La mesa francesa de refectorio es del siglo XVII, preside el espacio del comedor, rodeada por sillas del mismo origen del siglo XIX



▶ La decoración del hogar de caoba fue tallada a mano por uno de los expertos de la empresa. La tela de los cortinados es de Bruntschwig & Fils



◀ Biblioteca en roble avejentado y boisserie estilo francés



◀ El piso del baño es de mármol de Carrara recuperado. Los muebles de guardado y el friso se realizaron en roble. Paredes pintadas en la gama del gris que combina muy bien con la terminación de los muebles